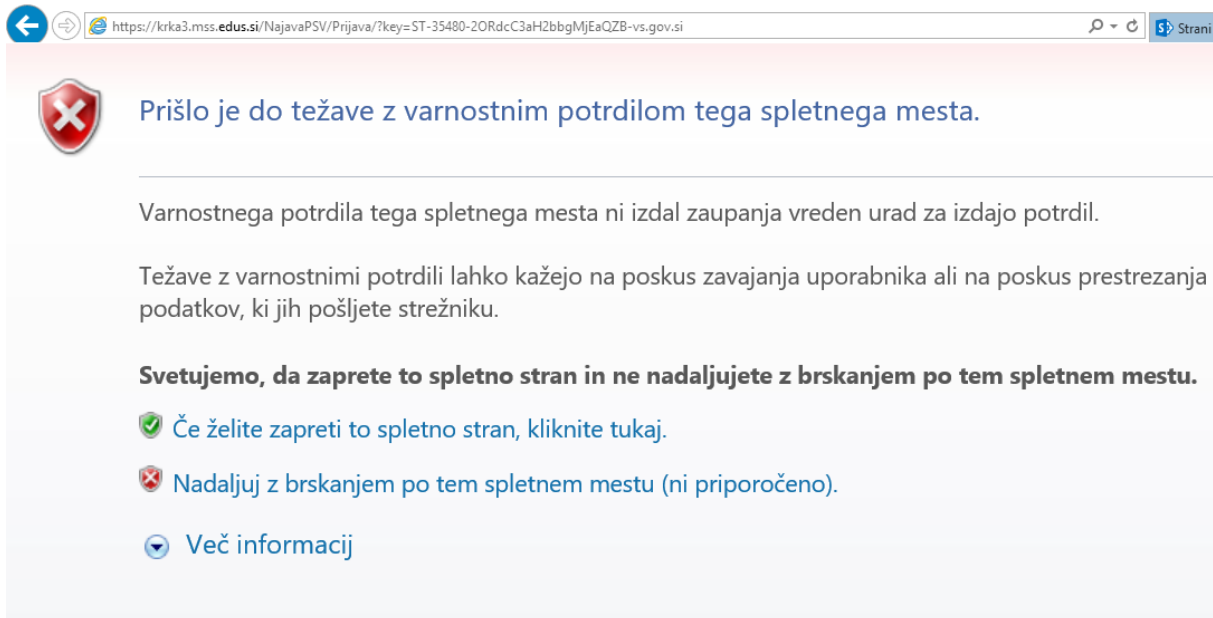


Namestitev korenskih potrdil izdajatelja SIGOV-CA

Kadar se vam ob kliku na aplikacijo v MIZŠ spletnem portalu prikaže naslednja slika, to pomeni, da nimate nameščenih korenskih potrdil izdaja SIGOV-CA, ki se zahteva za vzpostavitev varne povezave med vašim spletnim brskalnikom in strežnikom.



Korenski potrdili sta dve. Najdete jih na naslednjih povezavah:

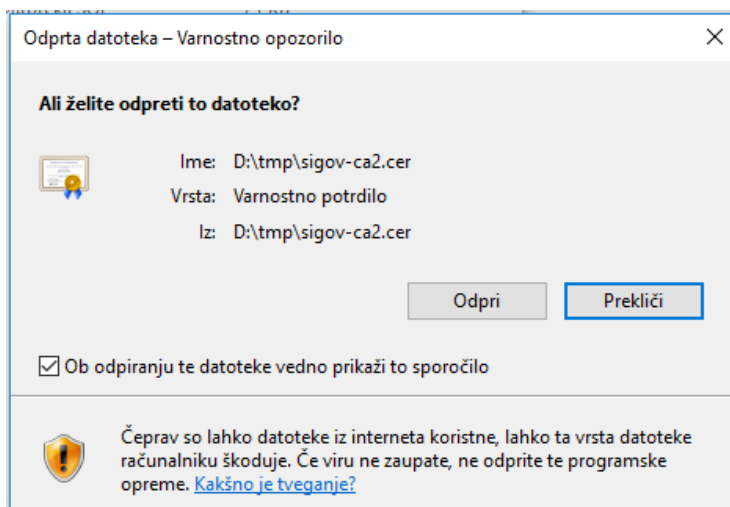
<http://www.sigov-ca.gov.si/sigov-ca.crt>

<http://www.sigov-ca.gov.si/sigov-ca2.crt>

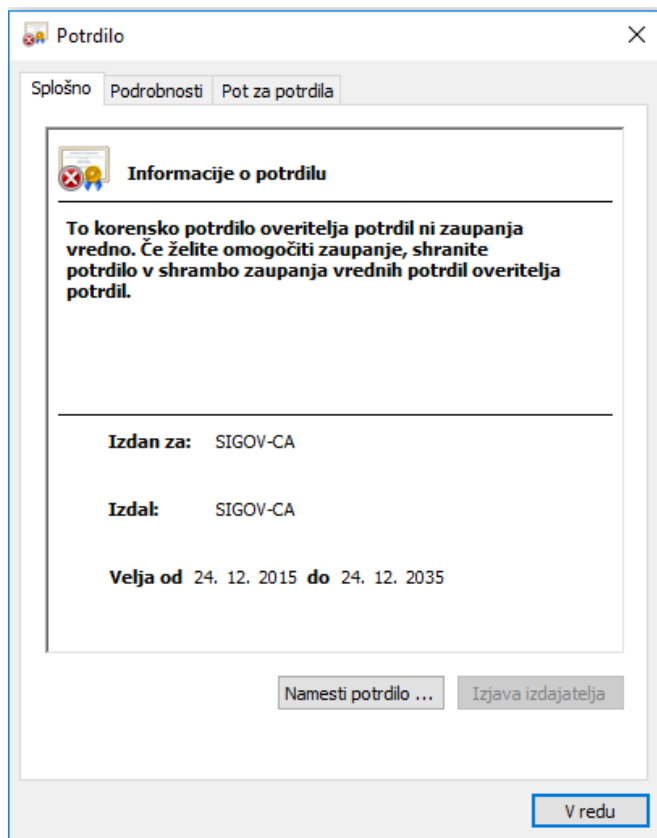
Namestiti morate vsako posebej.

Namestitev začnete s klikom na link. Odpre se vam okno, ki vas sprašuje ali želite datoteko odpreti ali shraniti na svoj računalnik. Izberite opcijo Odpri.

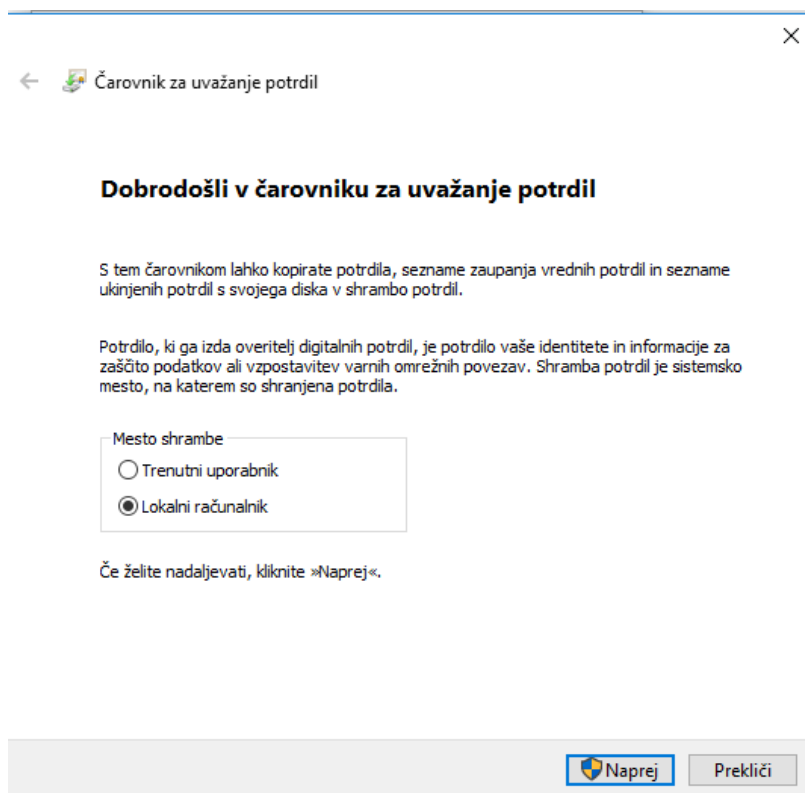
Prikaže se naslednje okno:



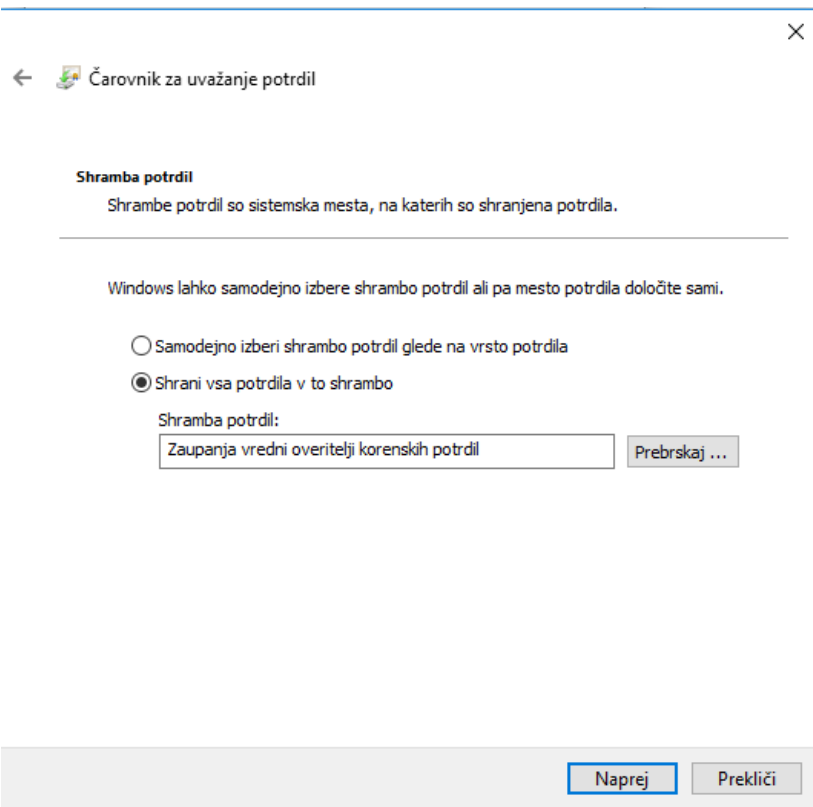
Izberite Odpri.



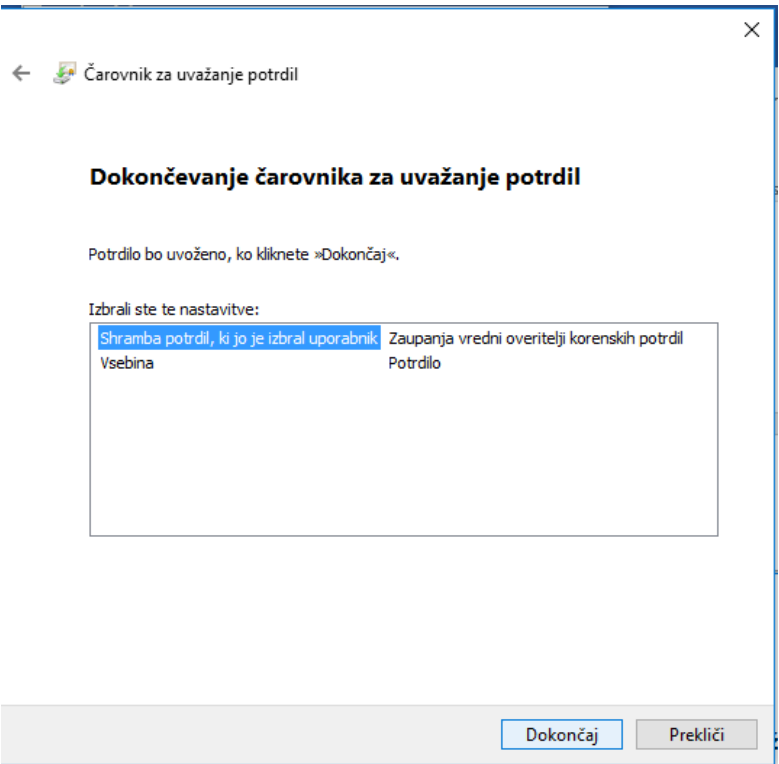
Kliknite gumb Namesti potrdilo.



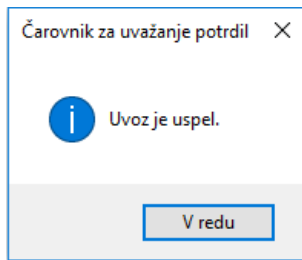
Odpre se čarovnik za uvažanje potrdil, v katerem izberete Mesto shrambe: Lokalni računalnik in kliknete Naprej.



Izberete »Shrani vsa potrdila v shrambo« in z gumbom Prebrskaj izberete »Zaupanja vredni overitelji korenskih potrdil«. Nato kliknete Naprej.



Kliknete Dokončaj.



S tem ste zaključili uvoz korenskega potrdila.

Na enak način uvozite še drugo potrdilo.